

1. Formål og omfang

Dette dokumentet beskriver valg av bøyler og ribbedimensjoner.

2. Ansvar

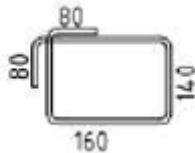
Prosjekterende

3. Risiko

Feil dimensjoner og overdekning.

4. Beskrivelse

Dimensjoner på bøyler / ribbe velges i henhold til de dimensjonerende krefter. For å sikre at man ikke tar feil så bør man kunne skille Lengde og Bredde på øyemål for rektangulære bøyler.



Derfor gjelder følgende:

$$L - B = 0$$

eller

$$L - B \geq 20\text{mm}$$

Altså for rektangulære bøyler må Lengden være minst 20mm større enn Bredden.

Bøyler kan under ingen omstendigheter være større enn 1500mm.

5. Betong

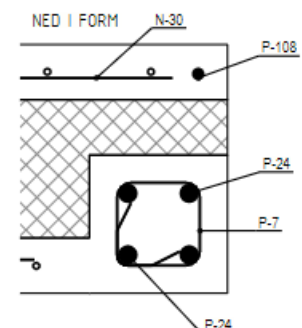
Tilhørende betong-ribbe (søyle/bjelke) må velges slik at vi oppnår følgende dimensjoner:

$$\text{«Betong»} = \text{«Bøyle»} + 2 \times \text{«Overdekningskrav»}$$

Med minimum:

$$\text{«Betong»} = \text{«Bøyle»} + 60\text{mm}$$

(dette for å ta høyde for ujevnheter og unøyaktigheter)



Kryssreferanser

[1.2.4.14.2.18](#)

[Nødvendig plass for ulike løfteanker](#)

Eksterne referanser