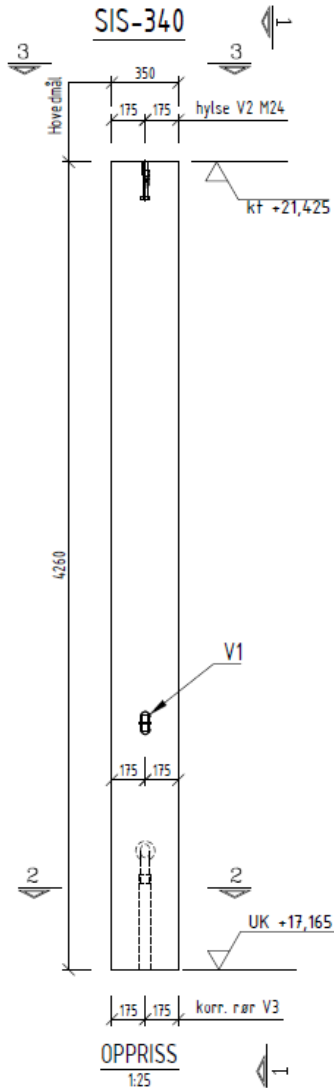
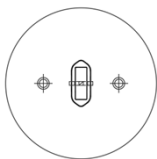


Rundsøyler høyere enn 4000mm skal prosjekteres med løfteanker plassert 1200-1500mm fra bunn:



Rundsøyler tyngre enn 1,5 tonn skal prosjekteres med løfteanker i topp i stedet for løftehylse. Om det er utfordring med sammenkoblingen mot overliggende element, er det en løsning ved å flyttes hylsene (se nedenfor).



SNITT 3-3
1:15

Løfteplassering i rundsøyler

Dok.id.: 1.2.4.14.4.6

Versjon: 3.00

Side: 2 av 2

Kryssreferanser

Eksterne referanser