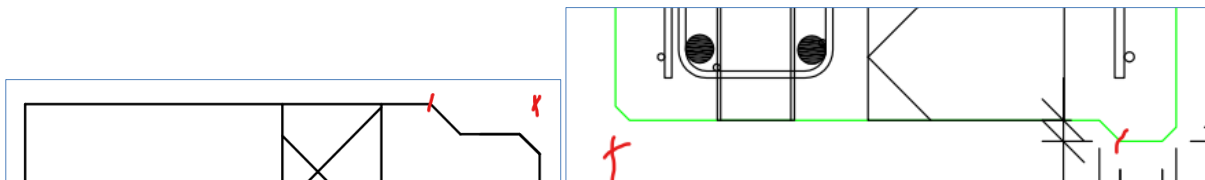


Generelt om tegninger og målsetting:

- Vinkler angis på skrå-skjæringer.
- Dersom det er mye informasjon (f.eks komplisert Sandwich) så skal armeringstegning skilles ut på egen side (side 2 i pdf-filen).
- Alle detaljer må vises på hovedtegning/snitt (dryppnese, trelekt i vindusutsparing, kompaktfelt i portsmyg etc).

Dryppneser trenger ingen «detalj» på tegning, men angis på hovedtegning bare med mål markert under i rødt (største dimensjon for finer-plate):



Slik:



Skriftstørrelse:

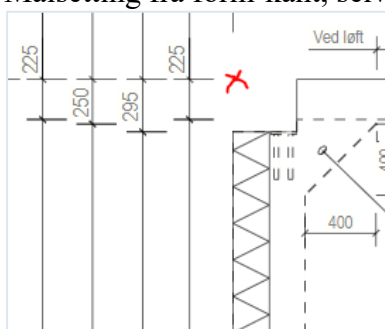
- HD-tegninger optimaliseres for A4 med skriftstørrelse 3.0/3.5.
- Alle andre element-tegninger optimaliseres for A2 med skriftstørrelse 3.5.

Form-mål:

Hoved-mål = Form-mål.

Dette er særlig viktig f.eks for vegger med skrå topp, utsparing etc.

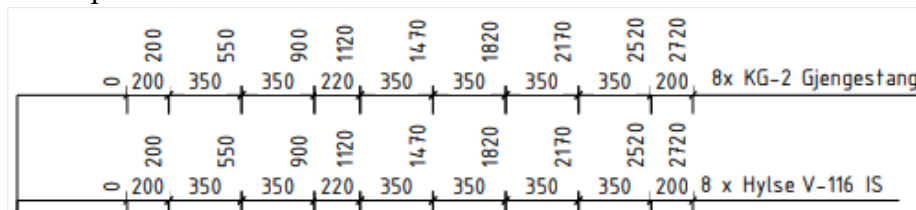
Målsetting fra form-kant, selv om dette blir et «imaginært» punkt utenfor elementet.



Serie-mål:

IG, hylser, utsparinger, falskfuger, hyller etc skal målsettes med seriemål.

Eksempel:



Kant- og Sentermål:

Sirkulære objekter og utsparinger målsettes til senter av objekt.

Alt annet målsettes som hovedregel til nærmeste kant av objekt.

Utsparinger:

Hvis en firkantet utsparing bare er for f.eks ventilgjennomføring (ikke dør/vindu) så skal dette fremkomme eksplisitt på tegning slik at det ikke kan misforstås mtp trelekt i sidekant.

Vegg-elementer med utstikkende PE:

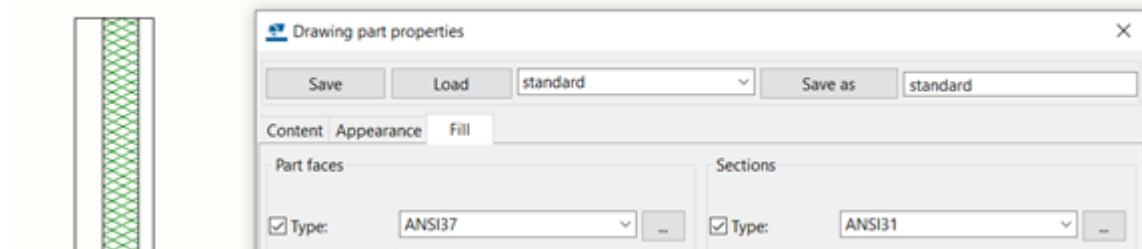
For å unngå knekking av PE under uttak/transport så må vi ha følgende:

SW: utstikk på løftsiden.

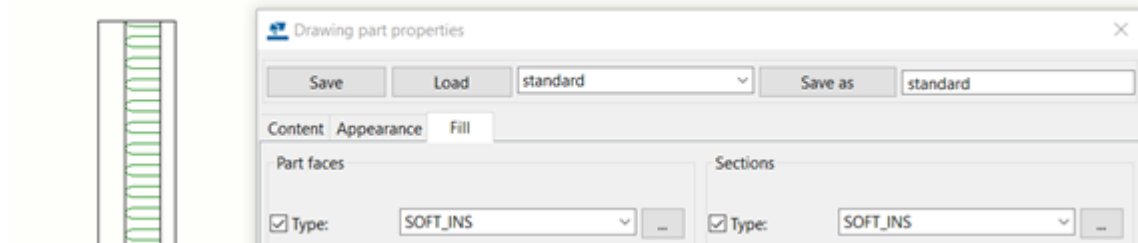
KV: utstikk «ned i form» på løftsiden.

Visualisering av isolasjon / Tekla innstilling:

ANSI37 for vanlig isloasjon/ EPS



SOFT_INS for mineralull/Rockwool



Hylser til staging:

Hvis det brukes hylser til staging så skal disse tydelig merkes «til staging» på tegning, pga større toleranser i utførelse.

Kryssreferanser

[1.2.4.14.20.4](#)

[Nettsveisemaskin - BEST PRACTICE](#)

Eksterne referanser