

1. Formål og omfang

Sikre at det er samsvar mellom beregnet spenntaumønster og virkelig utført. Det er en stor fordel at bjelker i et prosjekt blir optimalisert for å fylle spennbenkene med serier.

2. Ansvar

Prosjekteringsansvarlig.

3. Risiko

Feil forutsetninger som kan gi konsekvenser for elementets kapasitet.

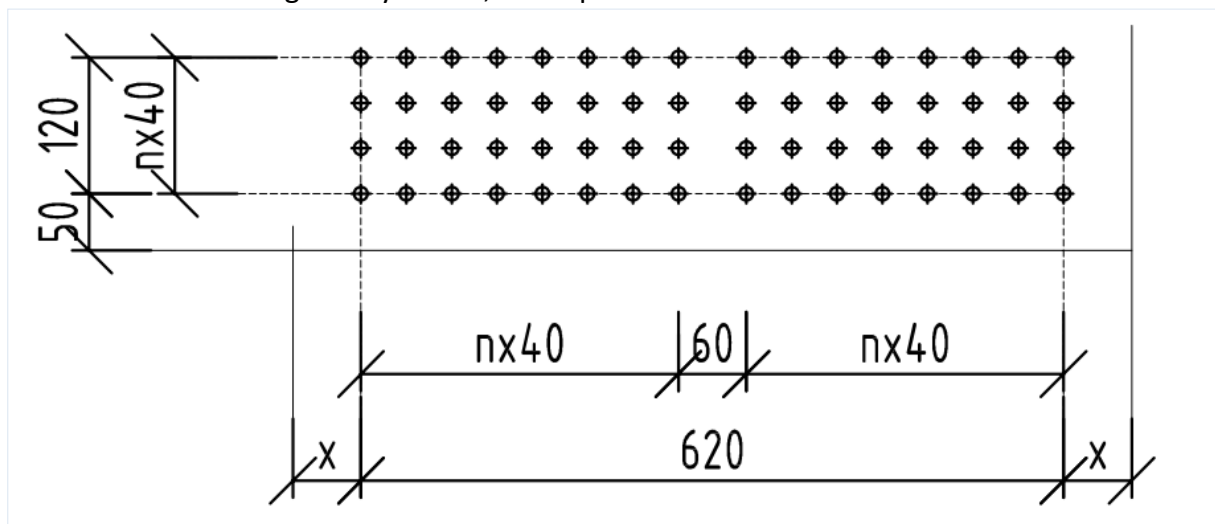
4. Spennbenker på Verdal

LENGDE [m]	MAX OPPSPENNING [kN]
33	8000 - 10000
55	6000 - 8000
96	8000 - 10000

Kapasitet avhenger av konfigurasjon og ved høy utnyttelse så bør det avklares med fabrikk.

5. Spenntaumønster

Det skal som hovedregel benyttes 12,9mm spenntau.



I spesielle tilfeller kan det benyttes opptil 7 høyder, men det må avklares med fabrikk.

6. Bøyer

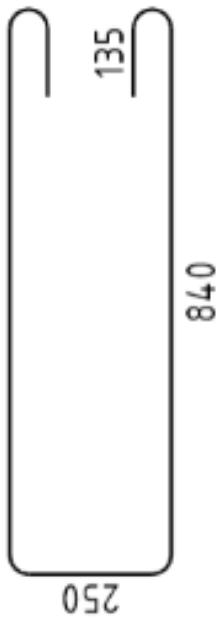
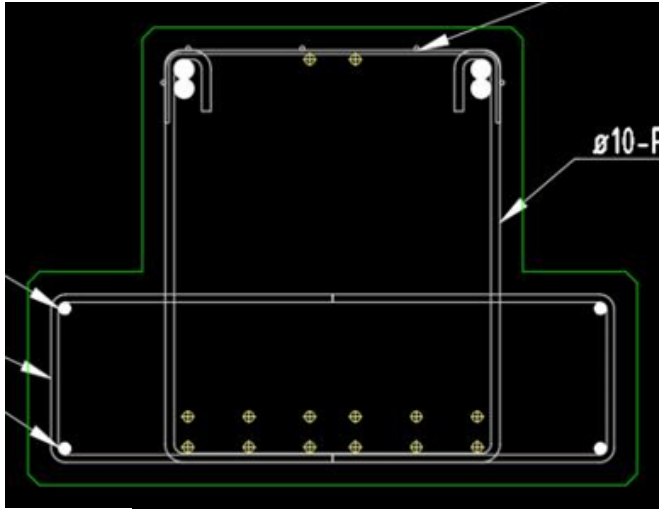
Det skal prosjekteres med U-bøyer i alle bjelker.

Konfigurasjonen inkluderer:

- U-bøyer.
- Bøyd finger-nett / bøyer i hyller.

Spenntaumønster og bøyer for bjelker

- Nett-lokk på toppen.



7. Annet

Kassetter til hyller [mm]:

150 x 400 (foretrukket)

150 x 700

200 x 400

200 x 700

Kryssreferanser

Eksterne referanser