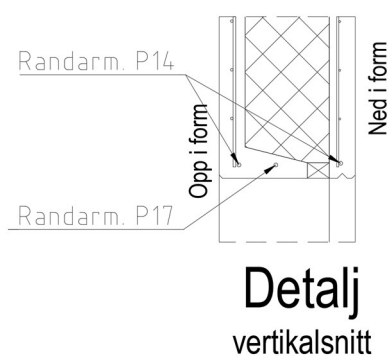
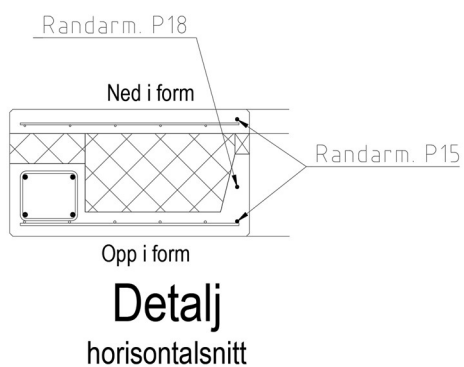
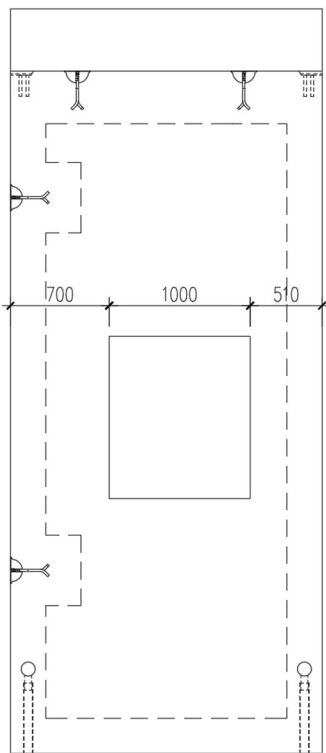


## Forsterkning av SW vegger med utsparinger

Som store utsparinger definerer man utsparinger som utgjør mer enn 60% av bredden på elementet.

I henhold til forholdet **bredde utsparing/bredde SW** er det 3 tilfeller som blir omtalt her

1.  $Bu/Bsw < 0,6$  Utføres standard detalj for forsterkning rundt utsparing. Se 'Standart vindusdetalj' og 'Standard utførelse rissarmering i SW'.



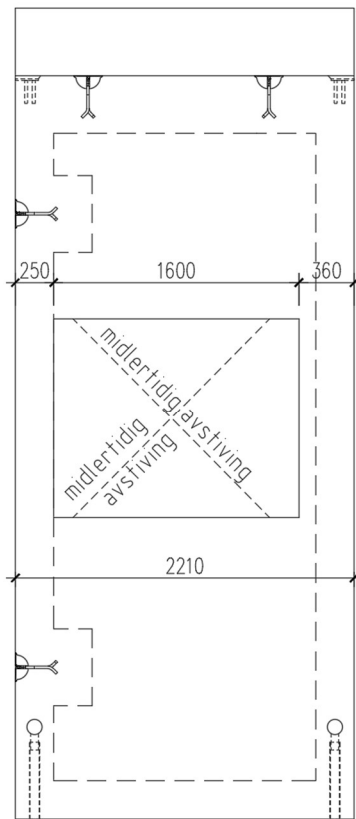
2.  $0,6 < Bu/Bsw < 0,7$

Veggen forsterkes med 1 skråstag. Anbefales at enden peker mot nærmest liggende løft. Konstruktøren skal vurdere om det skal støpes inn hylser eller sveiseplater for denne innfestningen. Hylser eller sveisplater skal fremgå på tegning.

3.  $B_u/B_{sw} > 0,7$

Veggen forsterkes med 2 skråstag. Konstruktøren skal vurdere om det skal støpes inn hylser eller sveiseplater for denne innfestningen. Hylser eller sveiseplater skal fremgå på tegning.

I tilfeller hvor veggen er veldig tung i tillegg, anbefales det sveiseforbindelse. Sveiseplatene skal være nedsenket slik at veggen kan flikkes.



**NB! Maks lengde på skråstag HUP er 6m**