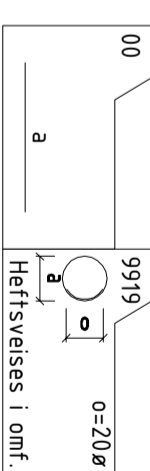


Pos.	Dia.	Ant.	Kval.	Kode	L/A	a	b	c	d	e	f	g	h	Dør
P1	20	6	B500NC	00	3600	3600								
P2	8	29	B500NC	9919	880	230								



Pos.	Ant.	Enh.	Art. nr.	Beskrivelse	Parametre	Kvalitet	Merkead
V3	1	STK		KORR RØR Ø60-L	L=500		
V2	1	STK		Gjengehylse M24x200	VEHO/DEMU 1988		
V1	1	STK		Instøpte sveisplater 200x200x10	4x Ø12 L=150		

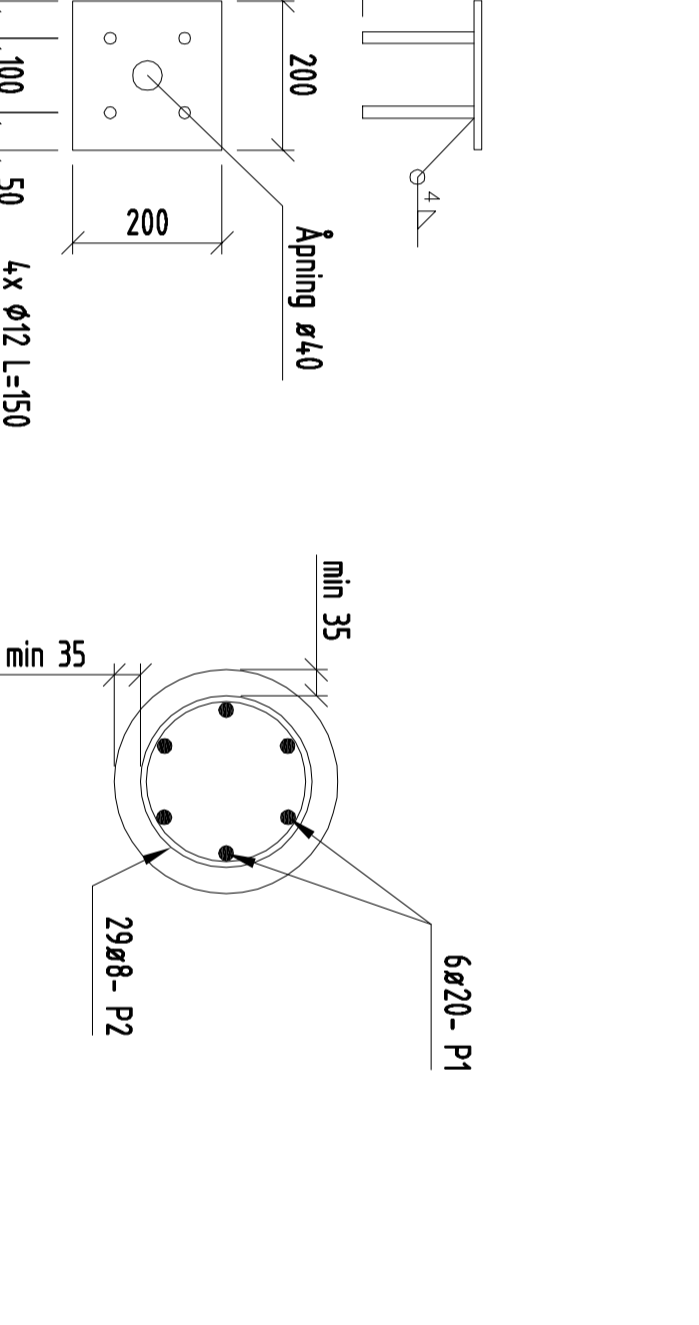
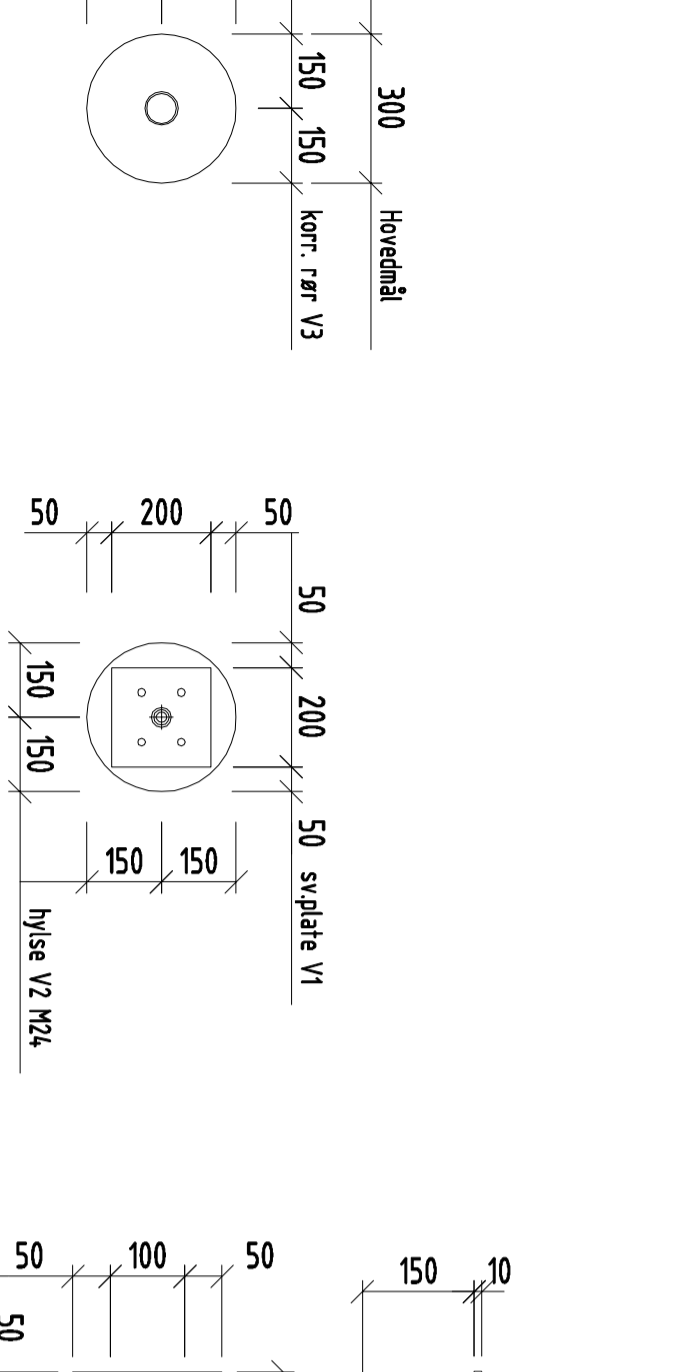
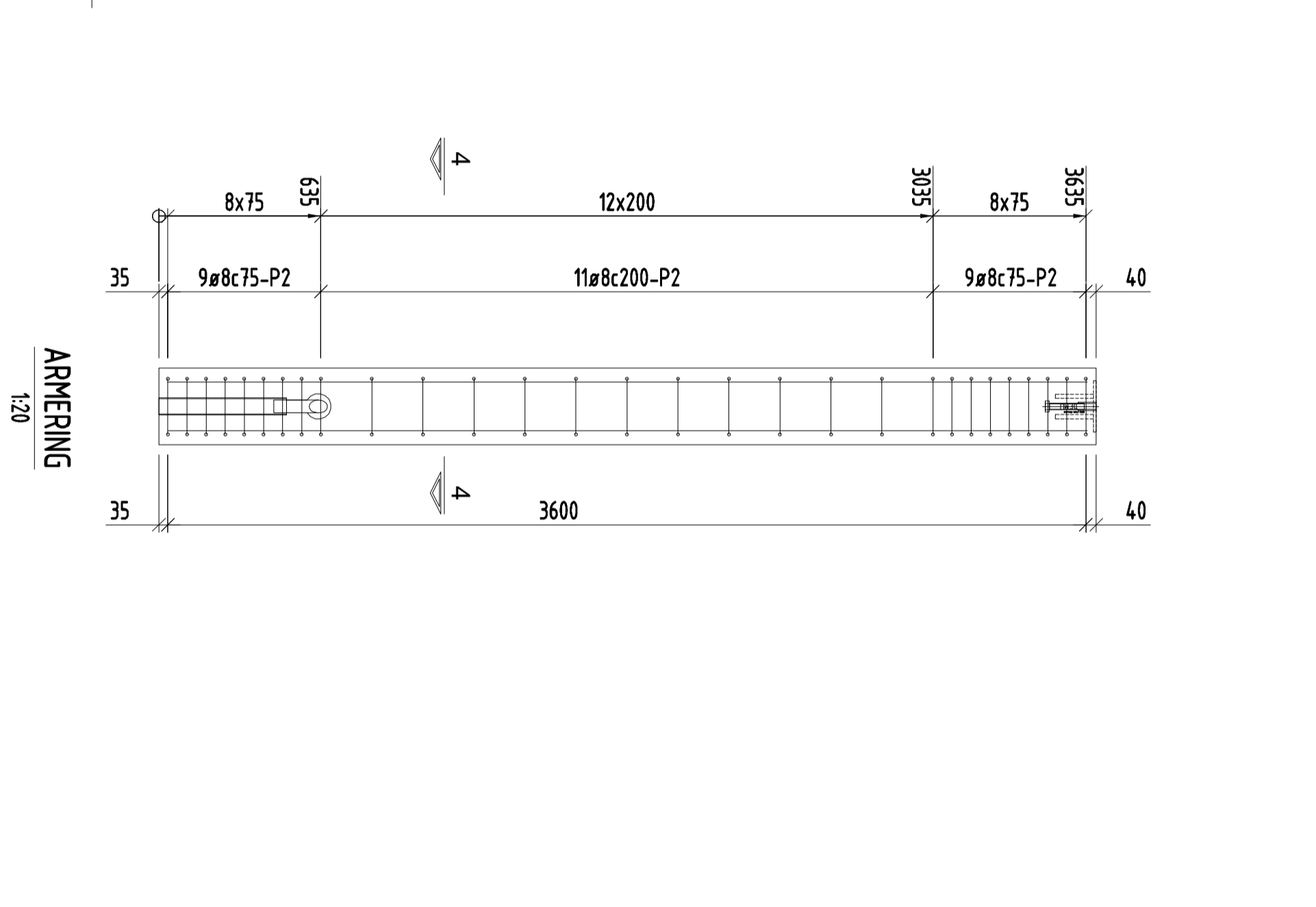
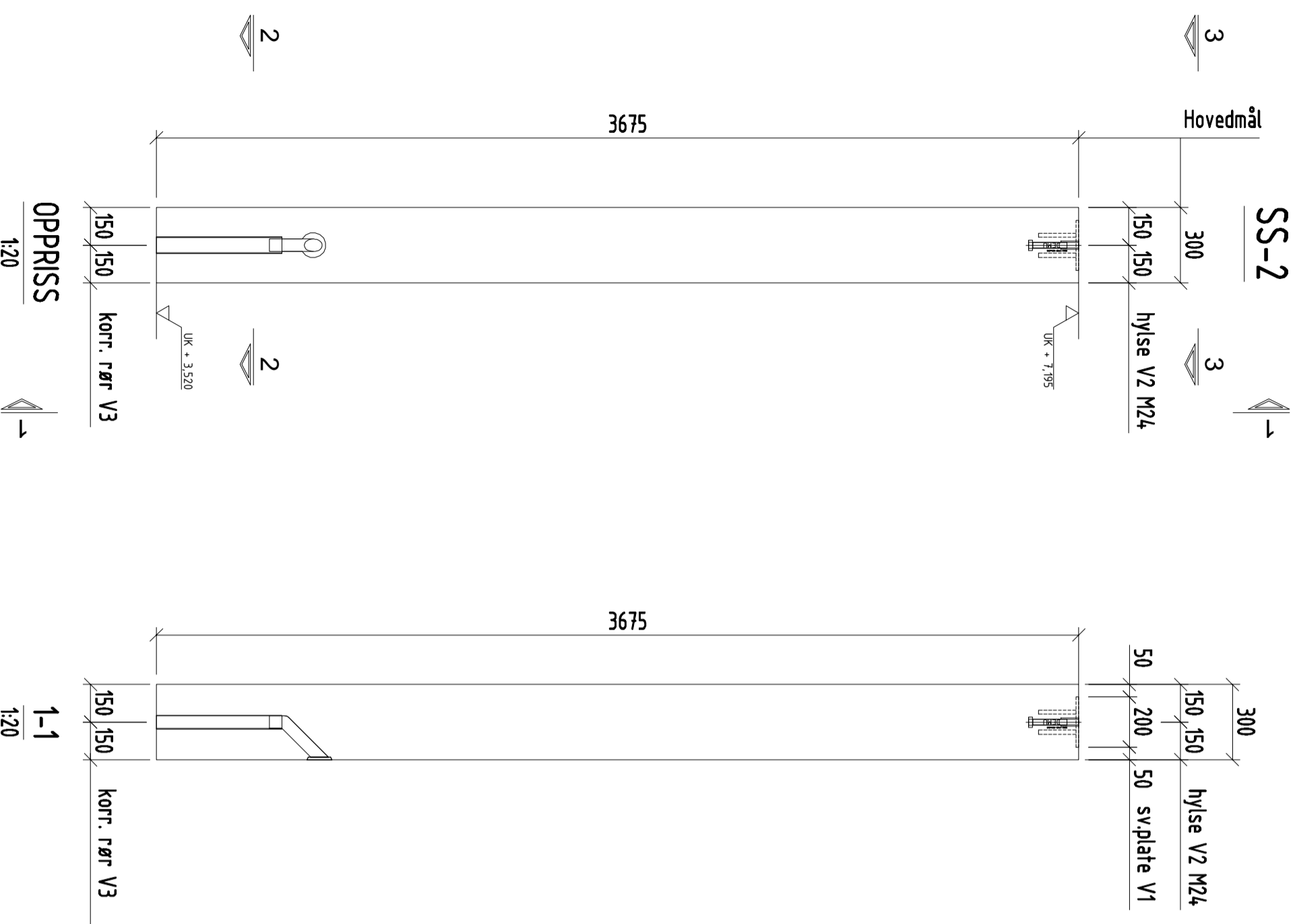
ELEMENT INFORMASJON	ANTALL ELEMENTER	VEKT	BETONGVOLUM	PRODUKTNUMMER	Betong egenvekt 25 kN/m <sup>3</sup>
1	651	0,26	m <sup>3</sup>		

FORSKRIFTER	REIN20	XC1	M60
BRANNPOTSTAND	-	-	-
EKSPONERINGSKLASSE	-	-	-
BEST. KLIMN) utv./innv.	-	-	-
PÅLITTELIGHETSKLASSE	-	-	-

BETONG	B35	mpa
BETONGKVALITET	-	-
AVSPENNING sylinder	-	-
AVFORMING sylinder	-	-

ARMERING	30	45 mm	SPENNIAU OK (STK/DIA./KNI)	30	45 mm	SPENNIAU UK (STK/DIA./KNI)	30	45 mm	SPENNIAU YK (STK/DIA./KNI)
OVERBEREKNING (OK)									
OVERBEREKNING (UK)									
OVERBEREKNING (SIDE)									

PRODUKSJONS-ANVISNINGER	NORMAL	Overflate: grå glatt ferdig til sandsparkling
GOODJENNING	-	-
TOLERANSER FORMSIDE	-	-
4. SIDE	-	-
FAS (Om ikke annet angitt på tegning)	-	-



Rev.	Nr.	Beskrivelse	Status	ARBEIDSTEGNING	Tegn.	kontr.	Dato
-	-	-	-	-	-	-	-

Godkjent	Kontrollert	PSA	PRO	08.08.2016	1/1	2016037	2016037-SS2	0
447 74286600	447 74286601	447 74286601	447 74286601	08.08.2016	1/1	2016037	2016037-SS2	0