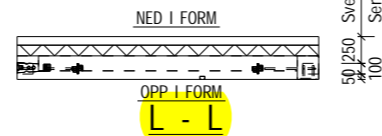
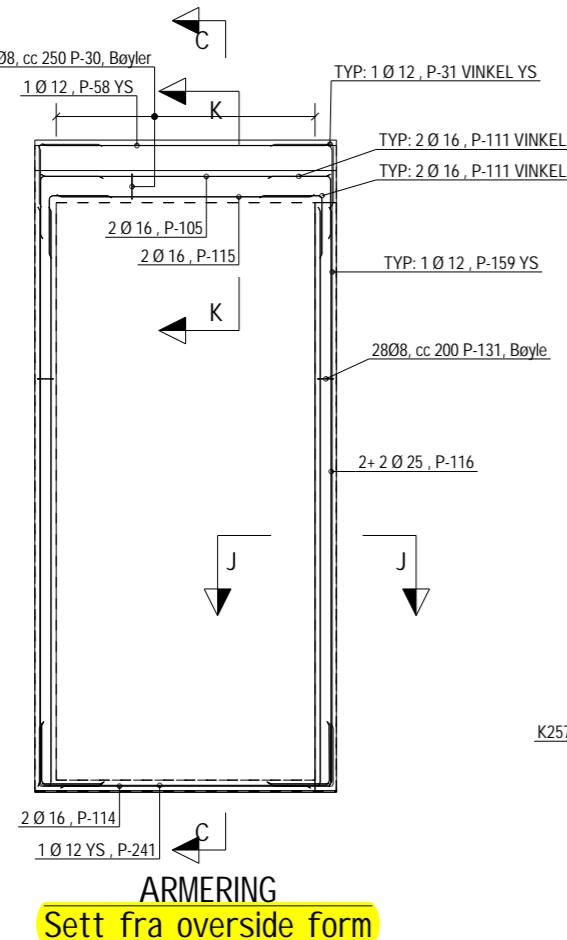
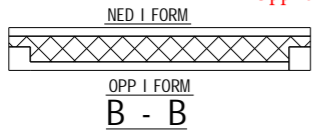


INNSTØPNINGSGODS
Sett fra overside form



FORMTEGNING
Sett fra overside form

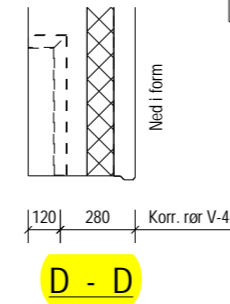
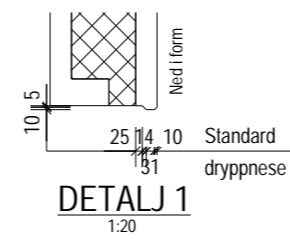
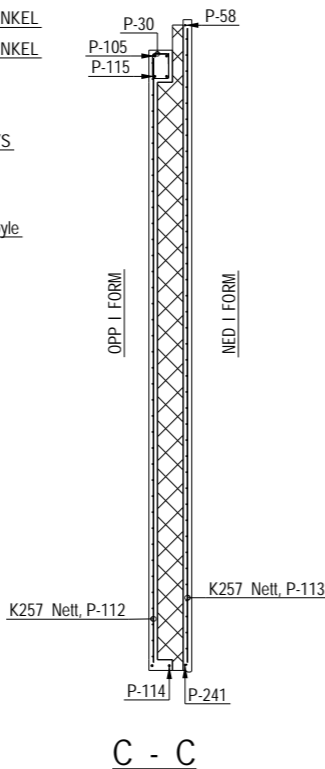
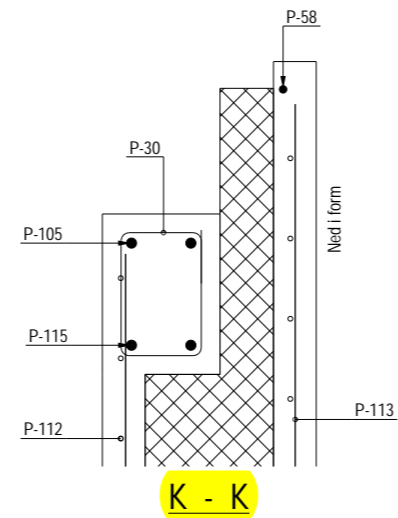
Oppriss SKAL sees fra overside form



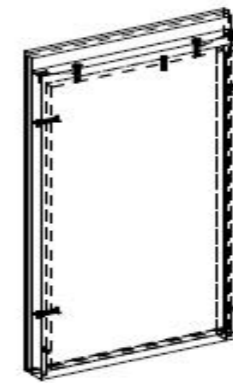
ARMERING
Sett fra overside form

Ribber vist i snitt (Her K-K og J-J)

Allt innstøpningsgods vist i snitt (Her L-L og D-D)



3D-visning av elementet



ARMERING													
Pos	Ant	Kval.	Dia.	L	Kode	A	B	C	D	E	F	R	MERKNAD
P-30	11	B500NC	8	830	31	240	160	240	160			10	H. ribbe
P-31	6	B500NC	12	1175	11	600	600					16	
P-58	1	B500NC	12	2700	00	2700							
P-105	2	B500NC	16	2720	00	2720							H.ribbe
P-111	12	B500NC	16	1165	11	600	600					25	
P-114	2	B500NC	16	2350	00	2350							H.ribbe
P-115	2	B500NC	16	2420	00	2420							H.ribbe
P-116	8	B500NC	25	5430	00	5430							V.ribbe
P-131	56	B500NC	8	640	31	160	150	150	150			10	V.ribbe
P-159	2	B500NC	12	5985	00	5985							
P-241	1	B500NC	12	2700	00	2700							
P-30	11	B500NC	8	830	31		160	100				10	H. ribbe
P-131	56	B500NC	8	640	31		160	100	150			10	V.ribbe

Armeringsnett				
Pos	Kval.	Type	Posisjon	Merknad
P-112	B500NA	K257	IS	
P-113	B500NA	K257	YS	

INNSTØPNINGSGODS					
Pos	Ant.	Navn	Beskrivelse	Overflate	Kvalitet
V-14	8	TPA-FA 7,5t			0
V-39	1	HTA-CE 50/30-FV-25			0
V-40	1	SB 04 073	Sveiseplate 4 pigger		S355
V-44	1	Korr rør	D50, L500		0
V-66	1	Korr rør	D50, L500		0
V-91	2	SB 45110			S355

Merknader:	Elementvekt :	Antall :
Betongkvalitet: Yttersjikt: B35 Innersjikt: B35	7.97 tonn	1
Overdekning nett: Overdekn. yttersjikt 40+-5 Overdekn. innersjikt 30+-5	Brannklasse: Ekspontert en side. Betongelementboken bind D	
Generell armering: Forbindelsesanker SPA-2 10-360 4 stk. vertikalt 4 stk. horisontalt Under tyngdepunktaksen.	Elementets U-verdi: Betongelementboken bind E U= W/m ² K	
Overflate yttersjikt: Grå frilagt m. striper Innersjikt: Malt	Trykkfasthet: 28 dogn avforming B35	
Isolasjon: Ubrennbar isolasjon 140/240mm	Kontrollklasse Normal	
Elementene mellomlagres i løftepunkt.	Bestandighetskl. M60/M45	
	Kloridklasse C3	
	Luft	
	Synkklasser	
	D100	
	Brannklasse REI90	
	Overdekning min. 25/ 35mm	
	Toleranse 5mm	

REV	ANT	REVISJONEN GJELDER	Dato	Sign.
			Dato	Sign.
			Tegnet av	14.12.2016 MB
			Kontrollert av	14.12.2016 TH
			Godkjent av	14.12.2016 MB
Status				
Proj. nr. 2016083		Målestokk 1:10 1:50	1:20 1:75	
Tegn.nr. SW-2001		Rev.		

Smolten Innhavet SW

OVER HALLA BETONGBYGG

Telefon : 74 28 06 00